

Injektion von Rissen, Fugen, Kiesnestern und Hohlräumen



HOHL GmbH
BauTechnik

Injektion von Rissen, Fugen und Hohlräumen

■ Grundlagen

Risse in Beton können unterschiedliche Ursachen haben. Im Wesentlichen wird unterschieden:

- Schwindrisse
- Setzungsrisse
- Temperaturrisse
- Risse aus statischer und/oder dynamischer Krafteinwirkung

Durch Injektionen können Risse, Fugen und Hohlräume mit geeigneten Füllstoffen verfüllt werden.

Hier wird wiederum unterteilt in:

- kraftschlüssiges Füllen
- elastisches Füllen
- quellfähiges Füllen
- Flächenabdichtungen von erdberührten Bauteilen

Abdichten von Spundwandschlössern
durch Injektion hochreaktiven PUR-Harzes



■ Verpressen von Schlitzwandfugen

Je nach Zielsetzung wird das entsprechende Injektionsgut ausgewählt. Dies können je nach Feuchtezustand der Fehlstelle entweder Epoxid-PUR- oder Acrylatharze, aber auch mineralische Füllstoffe sein.

Bei Flächenabdichtungen von erdberührten Bauteilen werden wasserhältige, vernetzte Polymergele zum Einsatz gebracht.

Die von uns verwendeten Injektionsgüter entsprechen dem jeweiligen Stand der Technik und sind nach EN 1504-5 CE zertifiziert.



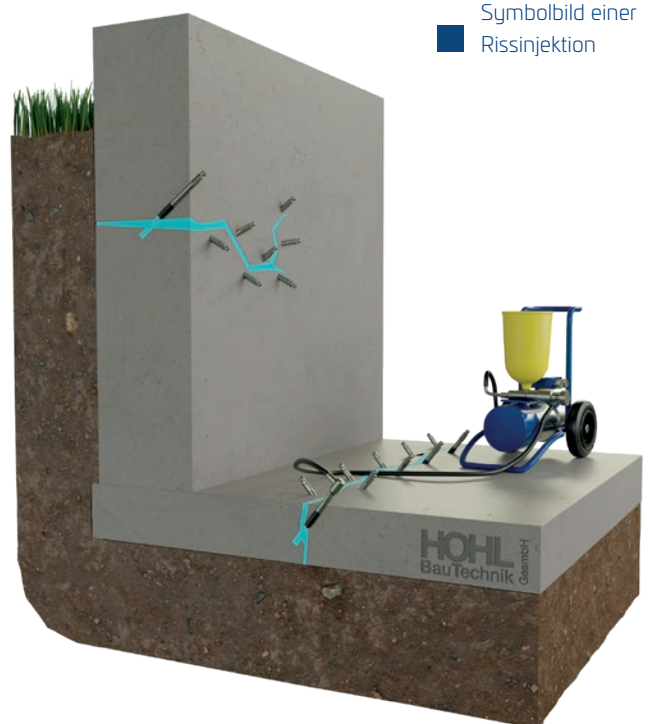
Verpressen einer
Dehnungsfuge und
eines Kiesnestes



Herstellen von
Bohrkanälen
und Setzen der
Injektionspacker



Rissbreitenmessung



Symbolbild einer
Rissinjektion

Leistungsangebot

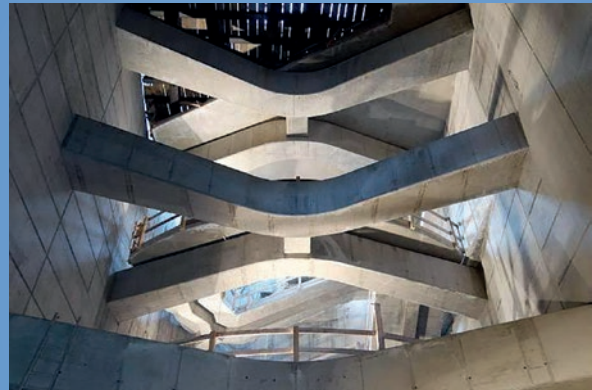
Präventive Abdichtungsmaßnahmen

- Braune Wanne
- Frischverbundtechnologien (-systeme)
- Schwarze Wanne
- PMBC-Systeme (Bitumendickschicht)
- Polymerbitumenbahnen etc.
- Weiße Wanne
- Streckmetallabschalungen mit & ohne Fugenbandführungen
- Fugenbandformteile und -systeme
- Klemmschienen nach DIN 18195
- Quellfugenbänder
- Dichtbleche
- Injektionssysteme
- Flüssigfolien

Sanierende Maßnahmen

Injektionssysteme:

- Horizontalsperren
- Flächeninjektionen (im Bauteil)
- Schleierinjektionen (zwischen Lagen)
- Schildinjektion (im angrenzenden Erdreich)
- Mauerwerksverfestigung
- Riss- und Dehnfugenverpressungen
- Fundamentstabilisierung (Baugrundverstärkung)
- Sondersysteme



HOHL GesmbH
BauTechnik

Firmensitz
Franz Gehrer Straße 48
A-2500 Baden

Technik/Produktion/Lager
Flugfeldstraße 61
A-2540 Bad Vöslau

Telefon 02252/ 410 77
office@hohl-bautechnik.at
www.hohl-bautechnik.at

BSA GesmbH
AbdichtungsTechnik

Firmensitz
Franz Gehrer Straße 48
A-2500 Baden

Technik/Lager
Flugfeldstraße 61
A-2540 Bad Vöslau

Telefon 02252/ 82 420
office@bsa-seal.at
www.bsa-seal.at